

ZÁZNAM MĚŘENÝCH DAT



VÝHODY:

- o „Live“ (on-line) zobrazení měřených dat
- o současná podpora více rozhraní

EBS 20M

obj. č. 601158

záznam měřených dat z přístrojů EASYBus a GMH xxxx, pro 20 kanálů

EBS 60M

obj. č. 601160

záznam měřených dat z přístrojů EASYBus a GMH xxxx, pro 60 kanálů

VŠEOBECNĚ:

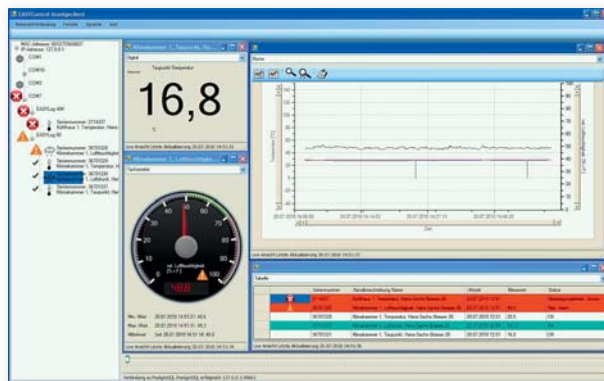
Pomocí software EBS 20M nebo EBS 60M a Vašeho PC vytvoříte komfortní, cenově výhodný 20/60-kanálový záznamový systém. Software je ideálním řešením pro záznam, kontrolu, zobrazení a dokumentaci naměřených dat.

POUŽITÍ:

- vyhodnocování naměřených dat
- kontrola procesů, zařízení, klimatu
- kontrola naměřených hodnot v reálném čase, jejich vyhodnocování pro potřebu protokolování nákladů, spotřeby, optimalizaci procesů apod.

TECHNICKÉ ÚDAJE:

Provedení programu:	aplikace s uživatelskou plochou
Ukládání dat:	soubor (SQLite)
Formáty exportu dat:	*.csv
Jazykové mutace:	německá anglická česká
Řízení přístupu:	-
Vzdálený přístup:	-
Vyhlašování alarmů:	optické na ploše
Přístroje:	EASYBus (přes konvertor rozhraní EASYBus) řada GMH 3xxx (přes konvertory GRS 3100 nebo USB 3100N) řada GMH 5xxx (přes konvertor USB 5100) GDUSB 1000 (ve standardním režimu)
Více rozhraní:	současně použitelné
Interval záznamu:	od 0,5 s
Live (on-line) zobrazení:	ano
Načítání dat loggeru:	ne
Systémové požadavky:	OS Windows 7 SP1 a vyšší (32 nebo 64 bit) (nelze provozovat pod operačními systémy Windows RT a Windows pro procesory ARM nebo Intel Itanium)
Rozsah dodávky:	DVD, tištěný návod



VÝHODY:

- o vizualizace přes LAN
- o uživatelské účty
- o současná podpora více rozhraní
- o vytváření výstupů (reportů) z naměřených dat

EASYControl net

obj. č. 601152

síťový záznam měřených dat na PC s OS Windows: EASYBus, GMH 3xxx, GMH 5xxx

VŠEOBECNĚ:

Pomocí tohoto programu lze vybudovat levný síťový systém pro záznam a kontrolu naměřených dat. Pro vizualizaci dat lze použít každý počítač připojený v datové síti.

POUŽITÍ:

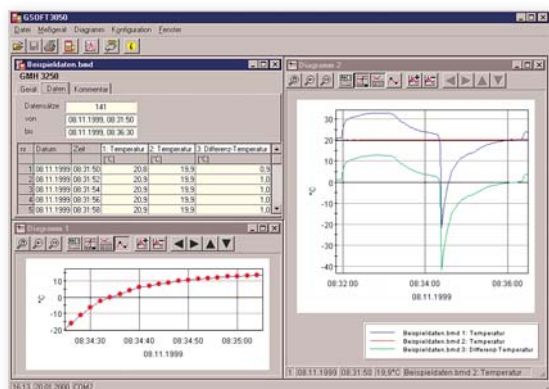
Dlouhodobá kontrola skladů, klimatizovaných prostor, chladičů atd. Všude tam, kde je potřeba vizualizace z oddělených měřicích míst.

TECHNICKÉ ÚDAJE:

Provedení programu:	aplikace s uživatelskou plochou
Ukládání dat:	databáze (PostgreSQL)
Formáty exportu dat:	*.doc (Word) *.xls (Excel) *.pdf (Adobe Reader)
Jazykové mutace:	německá anglická
Řízení přístupu:	separátní přihlašování uživatelů
Vzdálený přístup:	v lokální síti
Vyhlašování alarmů:	optické na ploše ovládání relé přes moduly EBB Out
Přístroje:	EASYBus (přes konvertor rozhraní EASYBus) řada GMH 3xxx (přes konvertory GRS 3100 nebo USB 3100N) řada GMH 5xxx (přes konvertor USB 5100)
Více rozhraní:	současně použitelné
Interval záznamu:	od 5 s
Live (on-line) zobrazení:	ano
Načítání dat loggeru:	ne
Systémové požadavky:	OS Windows 7 SP1 a vyšší (32 nebo 64 bit) (nelze provozovat pod operačními systémy Windows RT a Windows pro procesory ARM nebo Intel Itanium)
Rozsah dodávky:	DVD, tištěný návod

* pouze přístroje s unikátním sériovým číslem (uvedeném na typovém štítku přístroje)

SOFTWARE PRO OBSLUHU LOGGEROVÉ FUNKCE



VÝHODY:

- o ovládání loggerové funkce
- o zobrazení grafů
- o exportní funkce

GSOFT 3050

obj. č. 601336

Windows software pro přístroje GMH 3xxx a GMH 5xxx s datovým loggerem

VŠEOBECNĚ:

Software pro ovládání loggerové funkce přístrojů řad GMH 3xxx a GMH 5xxx vybavených datovým loggerem (start, stop, načítání a zobrazení naměřených dat). Naměřená data mohou být vizualizována, ukládána a připravována k dalšímu zpracování.

POUŽITÍ:

Seřizování topných systémů, laboratorní zkoušky, zkušebny a mobilní sběr dat.

TECHNICKÉ ÚDAJE:

Provedení programu:	aplikace s uživatelskou plochou
Ukládání dat:	soubor (binární)
Formáty exportu dat:	*.csv
Jazykové mutace:	německá anglická francouzská česká
Řízení přístupu:	-
Vzdálený přístup:	-
Vyhlašování alarmů:	-
Přístroje:	řada GMH 3xxx (přes konvertory GRS 3100 nebo USB 3100N) řada GMH 5xxx (přes konvertor USB 5100)
Interval záznamu:	závislý na typu přístroje / loggeru
Live (on-line) zobrazení:	ne
Načítání dat loggeru:	ano
Systémové požadavky:	OS Windows 7 SP1 a vyšší (32 nebo 64 bit) (nelze provozovat pod operačními systémy Windows RT, Windows 10 v režimu S a Windows pro procesory ARM nebo Intel Itanium)
Rozsah dodávky:	DVD, tištěný návod



PROPOJOVACÍ SOFTWARE

	GMH 3000-DLL (knihovna Windows)	GDUSB 1000-DLL (knihovna Windows)	Popis protokolu (zdarma)
GMH 3xxx, GMH 5xxx	•		•
EASYBus a EASYLog			•
TLogg			•
GDUSB 1000		•	
start, stop, vymazání a načtení dat loggeru	•		
programovací příklady	Visual Studio, Excel VBA	Visual Studio	
placená licence	•	•	

GMH 3000.DLL

obj. č. 603027

knihovna funkcí OS MS Windows pro vlastní tvorbu programů pro komunikaci GMH 3xxx / 5xxx <=> PC přes sériové rozhraní

OCHRANNÁ POUZDRA



ST-R2

**ST-R1**

obj. č. 601066

GMH 3000 ochranné pouzdro z umělé kůže s 1 kruhovým otvorem, určeno pro:
GMH 3111, GMH 3151, GMH 3161-12, GMH 3181-12, GMH 3211, GMH 3431, GMH 3451, GMH 3611, GMH 3651, GMH 3692, GMH 3710, GMH 3750

ST-R1-US

obj. č. 605929

GMH 3000 ochranné pouzdro z umělé kůže s 1 kruhovým otvorem a s řemínkem na ruku

ST-R2

obj. č. 601068

GMH 3000 ochranné pouzdro z umělé kůže s 2 kruhovými otvory, určeno pro:
GMH 3156, GMH 3161-002, GMH 3161-01, GMH 3161-07, GMH 3161-13, GMH 3181-002, GMH 3181-01, GMH 3181-07, GMH 3181-13

ST-R3

obj. č. 605931

GMH 3000 ochranné pouzdro z umělé kůže s 3 kruhovými otvory (1x kruhový, 2x kruhový malý), určeno pro:
GMH 3511 / 31 / 51

ST-N1

obj. č. 601070

GMH 3000 ochranné pouzdro z umělé kůže s 1 obdélníkovým otvorem, určeno pro:
GMH 1150, GMH 3201 / 11 / 31 / 51

ST-N2

obj. č. 601072

GMH 3000 ochranné pouzdro z umělé kůže s 2 obdélníkovými otvory, určeno pro:
GMH 3221 / 31 / 51

ST-RN

obj. č. 601074

GMH 3000 ochranné pouzdro z umělé kůže s 2 otvory (1x kruhový a 1x obdélníkový), určeno pro:
GMH 3331, GMH 3351, GMH 3831, GMH 3851



ST-KF



ST-G1000

ST-KF

obj. č. 601084

GFTH xxx ochranné pouzdro, 2 otvory (1x kruhový pro senzorovou jímku, 1x kruhový malý), určeno pro:
GFTH 95, GFTH 200, GFTB 200, GTH 200 air

ST-KD

obj. č. 601086

GDH/GMR ochranné pouzdro s 2 kruhovými otvory, určeno pro:
GDH 200-07, GDH 200-13, GDH 200-14, GMR 110

ST-G1000

obj. č. 611373

G 1000 ochranné pouzdro z umělé kůže, 1 univerzální otvor pro snímače, kovový klip na opasek, určeno pro:
řada G 1000

ST-G1000-US

obj. č. 481598

G 1000 ochranné pouzdro z umělé kůže, 1 univerzální otvor pro snímače, kovový klip na opasek, řemínek na ruku

TRANSPORTNÍ KUFRY PŘÍSTROJOVÉ – S VÝLISEM

**GKK 1000**

obj. č. 611603

kufr pro řadu G 1000 / teplota (teplota)
s vyliisovanou vložkou pro 1 přístroj řady G 1xxx
235 x 185 x 48 mm (š x v x h)

**GKK 1002**

obj. č. 411907

kufr pro řadu G 1000 (analýza vody) malý
s vyliisovanou vložkou pro 1 přístroj G 14xx, G 15xx, G 16xx
včetně elektrody
235 x 185 x 48 mm (š x v x h)

**GKK 1001**

obj. č. 611604

kufr pro řadu G 1000 (analýza vody) univerzální
s vyliisovanou vložkou pro 1 přístroj řady G 1xxx a příslušenství pro analýzu vody
395 x 295 x 106 mm (š x v x h)

**GKK 1003**

obj. č. 411917

kufr pro řadu G 1000 (analýza vody) s vyliisovanou vložkou
pro 2 přístroje G 14xx, G 15xx, G 16xx a 2x láhev PHL,
450 x 360 x 106 mm (š x v x h)

**GKK 3001**

obj. č. 611605

kufr pro řadu GMH 3000 (analýza vody) s vyliisovanou vložkou
pro 1 přístroj GMH 3xxx a příslušenství pro analýzu vody
395 x 295 x 106 mm (š x v x h)

**GKK 3500**

obj. č. 601052

kufr pro řady GMH 3000 a GMH 5000 s vyliisovanou vložkou
pro 2 přístroje GMH 3xxx nebo GMH 5xxx a příslušenství
5000, 395 x 295 x 106 mm (š x v x h)



vložka GKK 5001

GKK 5001

obj. č. 611606

kufr pro řady GMH5000 a G7500 (analýza vody) s vyliisovanou
vložkou pro 1 přístroj GMH 5xxx nebo G 7500 a příslušenství
pro analýzu vody,
395 x 295 x 106 mm (š x v x h)

**GKK 2021**

obj. č. 414760

kufr se 2. patry, pro 1 přístroj GMH 55xx nebo G 7500
a 3 kontrolní roztoky PHL,
450 x 360 x 140 mm (š x v x h)

TRANSPORTNÍ KUFRY UNIVERZÁLNÍ

**GKK 252**

obj. č. 601056

kufř s pěnovou vložkou pro univerzální použití,
235 x 185 x 48 mm (š x v x h)**GKK 3100**

obj. č. 601058

kufř s pěnovou vložkou pro univerzální použití,
275 x 229 x 83 mm (š x v x h)**GKK 1100**

obj. č. 601060

kufř s pěnovou vložkou pro univerzální použití,
340 x 275 x 83 mm (š x v x h)**GKK 3600**

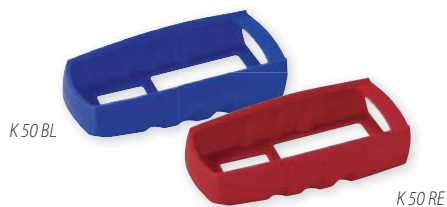
obj. č. 601062

kufř s pěnovou vložkou pro univerzální použití,
395 x 295 x 106 mm (š x v x h)**GKK 3700**

obj. č. 601064

kufř s pěnovou vložkou pro univerzální použití,
450 x 360 x 123 mm (š x v x h)

SILIKONOVÁ OCHRANNÁ POUZDRA



K 50 BL

K 50 RE

K 50 BL

obj. č. 601352

silikonové ochranné pouzdro modré,
určeno pro: G 7500, GMH 5xxx, GMH 2710**K 50 RE**

obj. č. 607456

silikonové ochranné pouzdro červené,
určeno pro: G 7500, GMH 5xxx, GMH 2710

přístroje a příslušenství nejsou součástí dodávky

MAGNETICKÉ DRŽÁKY

**MH-S**

obj. č. 475187

magnetický držák se šroubovací svorkou, včetně 2 magnetických desek

**MH-T**

obj. č. 475188

magnetický držák s podstavcem, včetně 2 magnetických desek

**MH-W**

obj. č. 475189

magnetický držák samolepicí, včetně 2 magnetických desek

PŘÍSLUŠENSTVÍ:

MH-MP

obj. č. 475190

magnetická deska, sada 2 kusů, samolepicí



DRŽÁKY

**GMH 1300**

obj. č. 601091

magnetický držák pro přístroje řad GMH 3000 a GMH 5000, s integrovanou opěrkou/závěsem

**HD-22-3**

obj. č. 700040

nastavitelný laboratorní držák pro měřicí elektrody Ø 12 mm

přístroj není součástí
dodávky**G 1000**

obj. č. 481885

plastový stojan s možností připojení kabelu USB
data pro 3D tisk zdarma na vyžádání**GCLIP1000**

obj. č. 475820

kovová spona na opasek, samolepicí pro řadu G1000

PŘENOSNÁ TERMOTISKÁRNA

**HD 40.1**

obj. č. 700056

lehká, kompaktní a přenosná termotiskárna s konektorem RS232C pro sériové připojení
na vstup PC nebo měřicího přístroje DeltaOHM

TECHNICKÉ ÚDAJE:

Tisková metoda:	termotisk
Rozlišení:	203 dpi (8 dot/mm)
Rychlost tisku:	až 90 mm/s (závislá na kapacitě baterie a okolních podmínkách)
Rozměry:	53 x 165 x 105 mm (v x š x h)
Materiál:	z nárazuvzdorného plastu ABS
Rozsah dodávky:	tiskárna, 4x akumulátor NiMH 1,2 V, zdroj SWD-10, návod k obsluze, 5 rolí termopapíru

PŘÍSLUŠENSTVÍ:

HD2110-CSNM

obj. č. 700041

připojovací kabel pro připojení tiskárny k přístrojům s připojením Mini-DIN;
konektory na koncích kabelu: 9-pólová Sub-D zásuvka RS232C a 8-pólový Mini-DIN**HD 2110-RS**

obj. č. 700057

připojovací kabel pro připojení tiskárny k přístrojům s připojením M12;
konektory na koncích kabelu: 9-pólová Sub-D zásuvka RS232C a M12**SWD-10**

obj. č. 700039

síťový zdroj, 100 ... 240 V AC / 12 V DC / 1 A

BAT-40-1

obj. č. 475817

náhradní bateriový pack pro tiskárnu HD 40.1 s integrovaným teplotním senzorem

RCT

obj. č. 475423

náhradní termopapír do tiskárny, sada obsahuje 4x roli termopapíru, šířka 57 mm, průměr
32 mm

DÁLKOVÁ OBSLUHA

**LAN 3200**

obj. č. 609253

gigabitový ethernetový adaptér USB

VŠEOBECNĚ:

pro dálkovou komunikaci s moduly EASYBus, ručními přístroji GMH xxxx s rozhraním nebo GDUSB 1000 pomocí počítačové sítě; 2x USB port pro přímé připojení konvertorů EBW 3, USB 3100 N nebo GDUSB 1000 (až 15 ks při použití USB Hub); připojení EBW 1, EBW 64 nebo EBW 250 pomocí USB adaptéru

Rozsah dodávky: LAN 3200, zdroj, USB adaptér, návod, CD s ovladači

WLAN 3200

obj. č. 610289

WiFi nebo gigabitový ethernetový adaptér USB

VŠEOBECNĚ:

pro dálkovou komunikaci s moduly EASYBus, ručními přístroji GMH xxxx s rozhraním nebo GDUSB 1000 pomocí počítačové sítě nebo WiFi; 1x USB port pro přímé připojení konvertorů EBW 3, USB 3100 N nebo GDUSB 1000 (až 15 ks při použití USB Hub); připojení EBW 1, EBW 64 nebo EBW 250 pomocí USB adaptéru

Hmotnost: 118 g

Rozměry: 100 x 100 x 25,5 mm

Rozsah dodávky: WLAN 3200, zdroj, USB adaptér, návod, CD s ovladači

NAPÁJENÍ

GAK 9 V

obj. č. 601118

akumulátor NiMH 9 V

AAA-AKKU

obj. č. 601121

akumulátor NiMH 1,5 V, typ AAA, 2 kusy v balení

AA-AKKU

obj. č. 478760

akumulátor NiMH 1,2 V, typ AA, 2 kusy v balení

GNG 5 / 5000

obj. č. 602287

zásuvkový síťový zdroj pro řadu přístrojů GMH 5xxx,

vstupní napětí 220 / 240 V AC, 50 / 60 Hz,

výstupní napětí 5 V DC / 30 mA,

určen pro přístroje s bajonetovou zásuvkou

GNG 10 / 3000

obj. č. 600273

zásuvkový síťový zdroj pro řadu přístrojů GMH 3xxxx,

vstupní napětí 220 / 240 V AC, 50 / 60 Hz,

výstupní napětí 10,5 V DC / 10 mA,

určen pro přístroje se síťovou zásuvkou

KONEKTORY A KABELY

**MINIDIN 4S**

obj. č. 601111

konektor Mini-DIN, 4-pólový s aretací, pro uživatelskou montáž, pro přístroje řady GMH 3700

AAG2M

obj. č. 601112

2 m dlouhý kabel pro analogový výstup přístrojů řady GMH 3000; zakončení kabelu: 2x banánek a konektor Jack \varnothing 3,5 mm**AAG 5000**

obj. č. 603871

1 m dlouhý kabel pro analogový výstup přístrojů řady GMH 5000; zakončení kabelu: 4-pólová bajonetová zásuvka LTW a volné konce vodičů

KOMUNIKAČNÍ KONVERTORY

**USB 3100 N**

obj. č. 601092

konvertor rozhraní GMH 3xxx \Leftrightarrow PC ke galvanicky oddělenému připojení 1 přístroje GMH 3xxx na USB rozhraní Vašeho PC (konvertor je napájen přes rozhraní PC)**USB 5100**

obj. č. 601095

konvertor rozhraní GMH 5xxx \Leftrightarrow PC ke galvanicky oddělenému připojení 1 přístroje GMH 5xxx na USB rozhraní Vašeho PC (konvertor je napájen přes rozhraní PC)**USB 5200**

obj. č. 607177

konvertor rozhraní pro ruční přístroje GMH 5xxx; obdobný jako USB 5100, ale doplněný o analogový výstup, který může být na přístroji nastaven

**GRS 3100**

obj. č. 601097

konvertor rozhraní GMH 3xxx \Leftrightarrow PC, ke galvanicky oddělenému připojení 1 přístroje GMH 3xxx na RS232C rozhraní Vašeho PC**GRS 3105**

obj. č. 601099

konvertor rozhraní až pro 5 ks GMH 3xxx \Leftrightarrow PC, ke galvanicky oddělenému připojení až 5 ks přístrojů řady GMH 3xxx na rozhraní RS232C Vašeho PC (konvertor je napájen z pevně připojeného síťového zdroje); dodávka včetně 9-pól. Dsub kabelu a 5 ks propojovacích kabelů VEKA 3105**VEKA 3105**

obj. č. 601101

náhradní 2 m propojovací kabel GMH 3xxx \Leftrightarrow GRS 3105**USB-Adapter**

obj. č. 601109

pro připojení konvertorů RS232C na USB rozhraní

